

LEGENDA

UNITA' GEO-LITOLOGICHE

COPERTURE QUATERNARIE

- Unità postglaciale (Olocene)
Area di affioramento dei depositi fluviali terrazzati del fiume Olona.
Alluvium antico: ghiaie, sabbie e limi Olocenici.
- Depositi fluvioglaciali (Pleistocene superiore)
Area di affioramento dei depositi fluvioglaciali Wurmiani.
Fluvioglaciale e fluviale Wurm; ghiaie e sabbie.

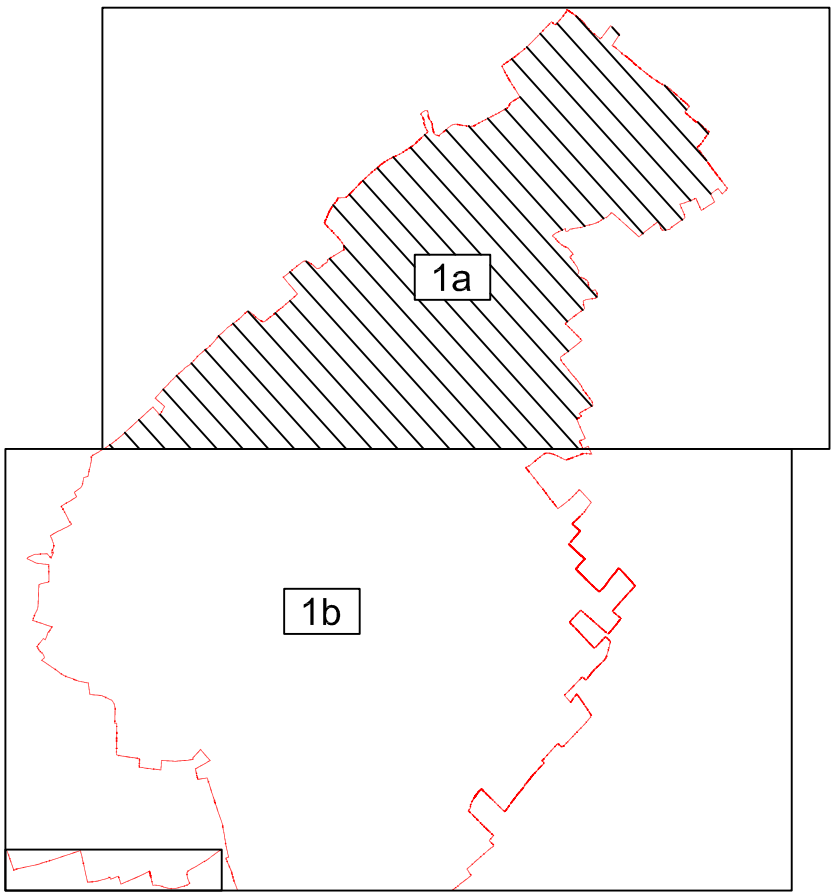
ELEMENTI GEOMORFOLOGICI

- Orlo di terrazzo e scarpata di erosione fluviale
- Paleovalvei

ELEMENTI CARTOGRAFICI

- Confine comunale

QUADRO D'UNIONE



Città di Parabiago
Provincia di Milano



PIANO DI GOVERNO DEL TERRITORIO

Tavola 1a - Carta geolitologica e geomorfologica

scala 1:5.000

luglio 2019

Raggruppamento Temporaneo di Professionisti

Mandatario



Arch. Sergio Dinale (legale rappresentante)
Arch. Paola Rigonat Hugues
Arch. Enrico Robazza

Mandanti



Geol. Alessandro Ciarmiello
AREA
Studi Ambientali

Arch. Ermanno Yasser Cairo
Avv. Adriano Pilia
Envitech ambiente S.r.l.

Collaborazione

Arch. Kristiana D'Agnolo
Arch. Helga Destro
Dott. Edoardo Rigamonti